

Legende:

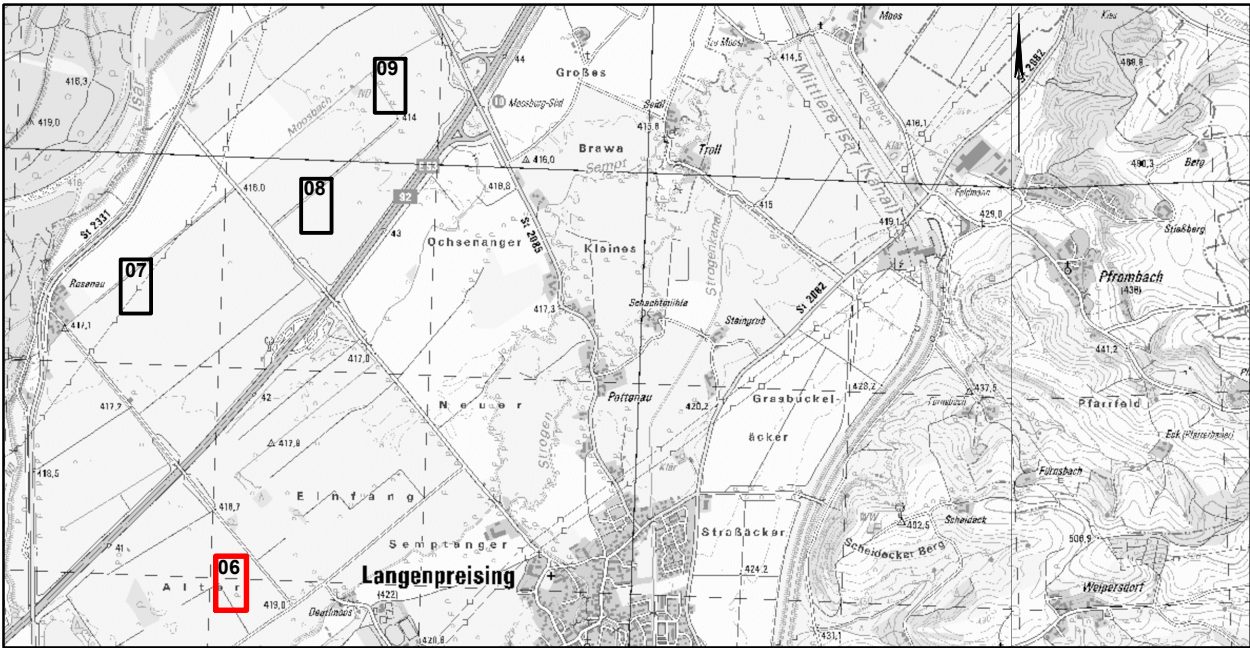
- Bestand
- Gemeindegrenze
- Gemarkungsgrenze
- DB Grenze Bestand
- DB Grenze Neubauabschnitt
- Bebauungsplan Grenze
- Planfeststellungsgrenze
- Rückbau
- Planung
- Planung unterirdisch
- Planung anschließender Planfeststellungsabschnitte
- Planung Dritter
- WA Bestand - Trinkwasserleitung
- AW Bestand - Abwasserleitung
- FW Bestand - Fernwärme
- TK Bestand - Telekommunikationsleitung
- ST Bestand - Stromleitung
- HS Bestand - Hochspannungsleitung
- HG Bestand - Gashochdruckleitung
- GAS Bestand - Gasleitung
- GAS Spartenverlegung Endzustand, z.B. Gas
- X-X-X- Rückbau Sparten
- ET Erwerb Technische Anlage (Bahn)
- EDR Erwerb Dritte
- DAE Dienstbarkeit Ausgleichs- und Ersatzmaßnahmen
- DT Dienstbarkeit Technische Anlage (Bahn),
- DRP Dienstbarkeit Rettungsplätze und Rettungsplatzzufahrten
- DDR Dienstbarkeit Dritter
- DWR Dienstbarkeit Wegerecht
- VGO Vorübergehende Inanspruchnahme oberirdisch
- VGU Vorübergehende Inanspruchnahme unterirdisch

Erläuterung zum Grunderwerbskasten:

1	xxx	1	= lfd. Nr. im Grunderwerbsverzeichnis
yyy	zzz	xxx	= Flurstück-Nr.
		yyy	= Erwerbsart
		zzz	= Erwerbsfläche

Planungsgrundlage	Stand	Quelle
digitale Flurkarten	01/14	LVG München
terrestrische Vermessung	01/14	Büro Stifinger
Auswertung Befliegung	07/07	Karner Ingenieure GmbH

Anlage Nr.: 14.3.6



Nr.	Änderung / Ergänzung	Datum	Name / Stelle
4			
3			
2			
1			

Planinhalt	
Planfeststellung Grunderwerbsplan Bereich Rosenau und Langenpreising, Blatt 1	

Vorhabenträger DB NETZE DB Netz AG Richelstraße 3 80634 München	Vorhabenträger DB NETZE DB Station&Service AG Bahnhofsmanagement München Bayerstraße 10a, 80335 München	Vorhabenträger DB NETZE DB Energie GmbH Richelstraße 3 80634 München
--	--	---

Vertreter der Vorhabenträger DB NETZE DB Netz AG, Großprojekte Süd Richelstraße 3 80634 München	Maßstab: 1:1000	Format: 835 x 330
	Höhensystem DHHN 12	
	Koordinatensystem DHDN 90	

verantwortliche Planungsgemeinschaft Ingenieurgemeinschaft Östliche Schienenanbindung Flughafen München OBERMEYER PLANEN + BERATEN GmbH OBERMEYER Planen + Beraten GmbH, Postfach 20 15 42, 80015 München	Planzeichen / -Nr. / -codierung / AZ 4.2-GE-4-L206-F9 Ausgabe vom 29.05.2020
--	---

Planersteller OBERMEYER PLANEN + BERATEN GmbH	Datum: 03.06.2020 Unterschrift: gez. ppa. Lochbihler	Datum: 05.06.2020 Unterschrift: gez. i.V. Pfeifer
--	---	--

Bauvorhaben	Datum: 03.06.2020 Unterschrift: gez. i.V. Kneer
-------------	--

	Datum	Name
bearb.	15.07.2015	Frd
gez.	15.07.2015	Hep
gepr.	15.07.2015	Unt

Lückenschluss Erding - Flughafen München und Walpertskirchener Spange, PFA 4.2		
---	--	--